

新北市新莊區民安國小 110 學年度校園建物安全總體檢實施計畫

110.08.01 校長核定後實施

壹、計畫緣起：

做好校園安全管理工作，為進行優質教學活動的先決條件，透過請各級學校持續落實校園安全管理檢核，並採取適當措施予以改善，俾提供師生安全學習場域；同時，學校人員於進行檢核期間，各處室間可藉由協調與合作，凝聚團隊意識，整合環境資源，持續有效解決校園安全問題。

貳、計畫目標：

- 一、針對校園教學活動所需設施、場域及器材設備等項目，實施定期檢核及維護管理機制，確保校園安全無虞。
- 二、結合學校地理條件及環境資源，發展學校本位安全管理檢核機制，建構校園安全網絡。
- 三、透過學校人員分工合作，採取激勵措施來引發成員榮譽感與責任心，戮力追求校園安全零意外。
- 四、持續進行校園安全檢核，強化安全通報與修繕機制，做好最佳管理維護。
- 五、藉由校園安全教育宣導，以期強化學童對環境安全意識，並落實緊急通報知能。

參、主辦單位：總務處

肆、協辦單位：教務處、學務處、輔導室、幼兒園

伍、參與對象：校內全體人員

陸、實施時間：110 年 8 月 1 日（星期日）至 111 年 7 月 31 日（星期日）。

柒、實施方式及內容：

- 一、【總務處】：制訂「校園建物安全總體檢實施計畫」，實施校園建物安全管理措施。
- 二、【各處室及全體教師】：依各檢核流程及事項進行各項校園安全自主檢核，並依檢核結果擬訂改善計畫。
- 三、【總務處及全體教師】：強化校園建築及設備維修通報與修繕機制，掌握時效，做好最佳管理維護。
- 四、【學務處及全體教師】：進行校園安全教育宣導，提昇學童對環境安全意識及緊急通報知能，並隨時注意自身安全。
- 五、【各處室】：持續利用學校電子看板或其他宣導方式，強化學校、社區及居家安全重要性，維護校園安全網絡，減少意外事故發生。

捌、檢核流程及檢核表：

一、總務處負責：

- 1、校舍建築管理檢核流程及檢核表【附件 1】
- 2、消防安全設備管理檢核流程及檢核表【附件 2】
- 3、機電設備管理檢核流程及檢核表【附件 3】
- 4、災害管理流程及檢核表【附件 4】

二、學務處負責：

- 1、運動及遊戲器材管理流程及檢核表【附件 5】

三、教務處負責：

- 1、一般專科教室管理流程及檢核表【附件 6】
- 2、電腦資訊教室管理檢核流程及檢核表【附件 7】
- 3、服務教學空間管理檢核流程及檢核表【附件 8】
- 4、各科實驗教室管理檢核流程及檢核表【附件 9】

四、輔導室負責：

- 1、專科教室（知動教室、生活教室、諮商室）管理流程及檢核表【附件 6】
- 2、服務教學空間管理檢核流程及檢核表【附件 8】

五、幼兒園負責：

- 1、專科教室（幼兒園）管理流程及檢核表【附件 6】

玖、檢核表製作及彙整：

（一）檢核表製作：

請以單一活動場域或校舍為單位，製成 1 份檢核表為原則，檢核表名稱及項目，可依實際狀況增刪使用。

（二）檢核表彙整：

請各處室將檢核結果依檢核年度、項目類別、各項檢核表彙集成冊，繳交總務處留校備查。

拾、經費：由教育局及學校年度相關預算經費項下支應。

拾壹、成果：總務處於 110 年 9 月 12 日（星期一）前彙整檢核成果、現況照片等裝訂成冊留校備查。

拾貳、本計畫經校長核定後實施，修正時亦同。

承辦人

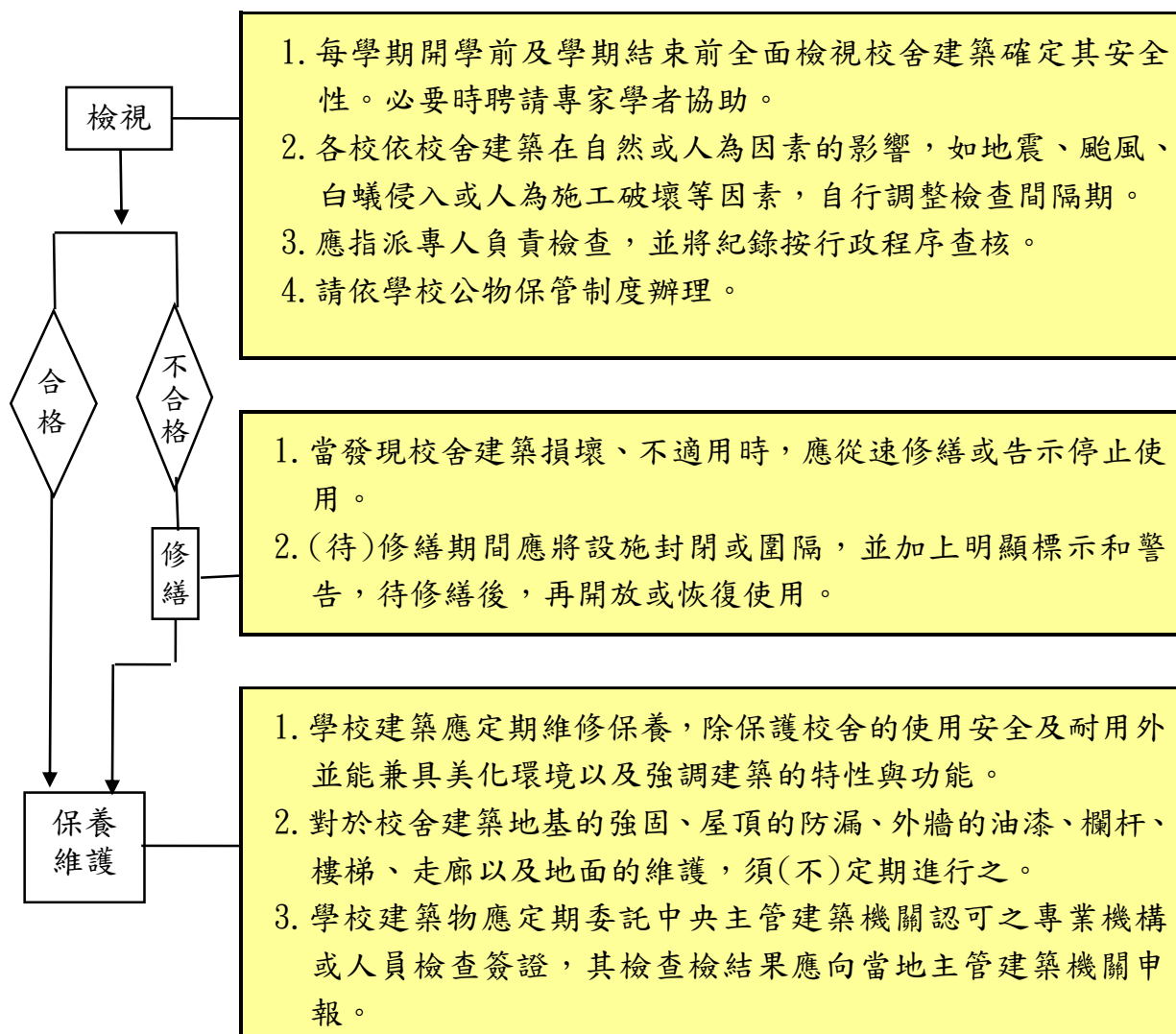
教務處

校長

學務處

輔導室

幼兒園



新北市新莊區民安國小 110 學年度校舍建築管理檢核表

棟名_____ 查核日期____年____月____日

| 項 目 | 項 次 | 安 全 檢 視 應 注 意 要 點 | 負責人員 | 檢 核 結 果 | |
|--------|--------|---|------|---------|-------|
| | | | | 符合 | 待改進事項 |
| 一般性要點 | 1 | 校舍興建、修繕時，應設置安全圍籬及警告標示以維安全。 | | | |
| | 2 | 確實執行公物保管制度，實施定期與不定期檢查、保養、修護。 | | | |
| 門 | 1 | 校門門鎖無損壞，操作使用正常。 | | | |
| | 2 | 樓梯門、鐵捲門無損壞、故障。 | | | |
| | 3 | 教室門、鎖無損壞。 | | | |
| | 4 | 儲藏室門無損壞。 | | | |
| 鐵捲門 | 1 | 有防夾及聲音警示裝置。 | | | |
| | 2 | 有警示標語提醒進出人員。 | | | |
| | 3 | 電動門(鐵捲門)操作前及操作時應持續環顧四週的狀況並確定無人。 | | | |
| 窗 | 1 | 窗戶無損壞、故障。 | | | |
| 防盜窗 | 1 | 網架無斷裂現象。 | | | |
| | 2 | 安裝牢固、不易倒塌。 | | | |
| 牆 | 1 | 具有傷害性之銳利角已妥善處理。 | | | |
| | 2 | 牆面無嚴重磁磚剝落及裂縫現象。 | | | |
| | 3 | 圍牆無傾斜現象。 | | | |
| 天花板 | 1 | 樑無傾斜龜裂現象。 | | | |
| | 2 | 天花板無龜裂現象。 | | | |
| | 3 | 天花板無漏水的現象。 | | | |
| | 4 | 天花板無掉落水泥塊。 | | | |
| 懸吊物 | 1 | 燈具、吊扇牢固無搖晃現象。 | | | |
| | 2 | 懸吊於牆壁上之視聽器材、教具無搖晃鬆弛現象。 | | | |
| 柱 | 1 | 柱無傾斜、變形或 0.3mm 以上之龜裂現象。 | | | |
| | 2 | 無混凝土剝落或鋼筋外露、鏽蝕現象。 | | | |
| 欄杆 | 1 | 走廊女兒牆欄杆高度未達 1.25 公尺，已確實依本局 101 年 6 月 16 日北教環字第 1000623334 號函填報相關資料。 | | | |
| | 2 | 鐵質和不鏽鋼質欄杆無斷裂情況。 | | | |
| | 3 | 水泥欄杆無裂縫、混凝土剝落及傾斜現象。 | | | |
| | 4 | 水泥欄杆上方無置放花盆等物品。 | | | |

| 項 目 | 項 次 | 安 全 檢 視 應 注 意 要 點 | 負 責 人 員 | 檢 核 結 果 | |
|------------------|--------|---|---------|---------|-----------|
| | | | | 符 合 | 待 改 進 事 項 |
| | 5 | 木質欄杆無腐爛現象。 | | | |
| 樓 梯 | 1 | 梯面止滑磚、止滑條無脫落。 | | | |
| | 2 | 樓梯的地面無嚴重裂縫。 | | | |
| | 3 | 樓梯扶手無斷裂破損或異物突出。 | | | |
| | 4 | 樓梯間照明設備無損壞。 | | | |
| 走 廊 | 1 | 走廊地面平坦，無嚴重裂縫凹洞情形。 | | | |
| | 2 | 多次增建之校舍，廊階間銜接處密實而安全。 | | | |
| | 3 | 走廊排水正常未見積水現象。 | | | |
| 屋 頂 | 1 | 屋頂使用(如空中花園)未影響校舍建築安全。 | | | |
| | 2 | 屋頂無漏水現象。 | | | |
| | 3 | 屋頂無嚴重裂縫、倒塌的現象。 | | | |
| | 4 | 屋頂落水頭無阻塞。 | | | |
| | 5 | 屋頂無雜草雜物。 | | | |
| | 6 | 屋頂的四周安全圍籬、圍牆或欄杆無損壞。 | | | |
| | 7 | 女兒牆上方無堆放物品。 | | | |
| 地 基 圍 牆 | 1 | 地基牢固而無地坪滑動、塌陷現象。 | | | |
| | 2 | 擋土牆、邊坡、圍牆無傾斜的現象。 | | | |
| | 3 | 地基未受其他新建校舍之影響而有所改變。 | | | |
| | 4 | 地下室無積水。 | | | |
| 廁 所 | 1 | 如有廁所 1 條溝問題，已依本局 101 年 5 月 20 日北教環字第 1000521568 號函填報相關資料。 | | | |
| | 2 | 洗臉盆有無裂損、鬆脫、落水、阻塞 | | | |
| | 3 | 馬桶有無裂損、鬆脫、落水、阻塞 | | | |
| | 4 | 小便斗沖水器是否能正常運作 | | | |
| | 5 | 排水管是否定期清潔 | | | |
| | 6 | 沖水量是否過大 | | | |
| | 7 | 地板磁磚是否鬆脫 | | | |
| | 8 | 通氣管是否暢通，有無阻塞 | | | |
| 昇 降 設 備 | 1 | 昇降設備由管理人負責管理。 | | | |
| | 2 | 已委請專業廠商負責維護保養。 | | | |
| | 3 | 已由專業技術人員從事維護保養。 | | | |
| | 4 | 已依規定實施平時之維護保養並作成紀錄。 | | | |
| | 5 | 已製作昇降設備安全檢查表。 | | | |
| | 6 | 已依法定期由檢查機構核發使用許可證，並張貼於出入口處上方。 | | | |

附註：

1. 建議本表設施名稱，可依學校實際設施項目增刪使用。
2. 建議於每學期結束時進行全面檢視，在寒、暑假中整修處理。
3. 建議於每學期開學前再行全面檢視，以利使用，確保安全。

承辦人：

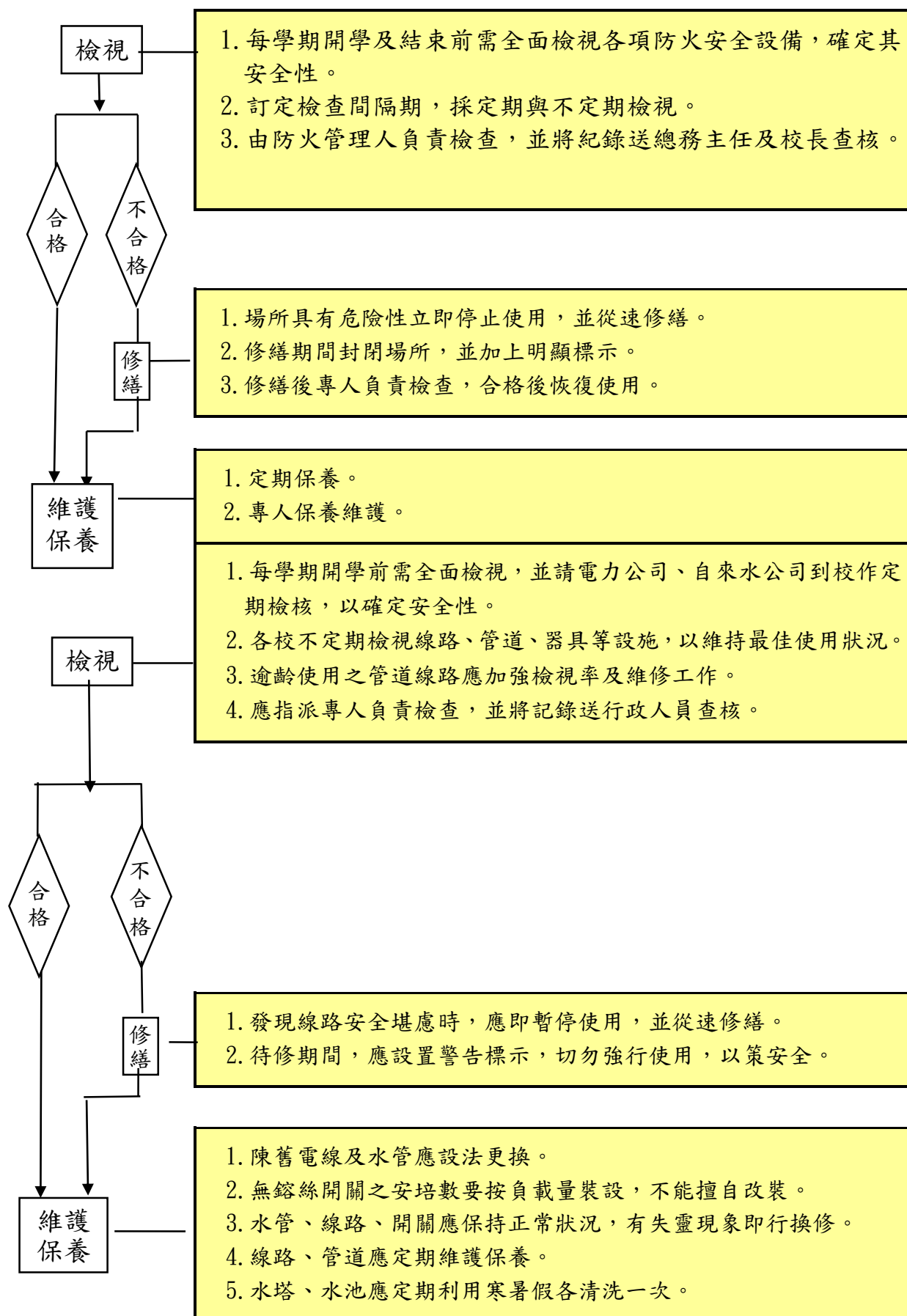
組長：

主任：

校長：

(二)消防安全設備管理檢核流程

【附件 2】



新北市新莊區民安國小 110 學年度消防安全設備管理檢核表

校名_____查核日期____年____月____日

| 項目 | 項次 | 檢核要點 | 負責人員 | 檢核結果 | | 備註 |
|----------------------------|----|--------------------------|------|------|-------|----|
| | | | | 符合 | 待改進事項 | |
| 組 織 | 1 | 擬妥防護計畫。 | | | | |
| | 2 | 成立消防安全防護小組。 | | | | |
| 訓 練 | 1 | 定期召開會議及訓練。 | | | | |
| | 2 | 實施防火教育宣導。 | | | | |
| | 3 | 實施防火器材使用訓練。 | | | | |
| | 4 | 實施防火避難逃生設備使用訓練。 | | | | |
| | 5 | 實施滅火器及消防栓使用訓練。 | | | | |
| | 6 | 教職員工會操作滅火器（滅火器及消防栓）。 | | | | |
| 警 報 設 備 | 1 | 火警警報設備功能正常。 | | | | |
| | 2 | 緊急廣播設備功能正常。 | | | | |
| | 3 | 緊急照明設備功能正常。 | | | | |
| | 4 | 定期維護警報設備。 | | | | |
| | 5 | 設有專人管理。 | | | | |
| 滅 火 設 備 | 1 | 消防栓設備完整（一個瞄子及二條水帶、吊掛平整）。 | | | | |
| | 2 | 滅火器無過期，壓力充足。 | | | | |
| | 3 | 設有專人管理。 | | | | |
| | 4 | 定期保養及檢查。 | | | | |
| 避 難 逃 生 設 備 | 1 | 有避難逃生路線圖。 | | | | |
| | 2 | 緊急避難路線指標無損壞或脫落。 | | | | |
| | 3 | 設置安全門且在門上設置出口標示燈。 | | | | |
| | 4 | 安全門保持未上鎖狀態。 | | | | |

| 項 目 | 項 次 | 檢 核 要 點 | 負 責 人 員 | 檢 核 結 果 | | 備 註 |
|----------------------------|--------|--------------------------------|------------------|---------|-----------|-----|
| | | | | 符 合 | 待 改 進 事 項 | |
| 避 難 逃 生 設 備 | 5 | 防火門、防火鐵捲門、排煙設備功能正常。 | | | | |
| | 6 | 逃生通道暢通且在適當位置上裝置避難方向指示燈及緊急照明設備。 | | | | |
| | 7 | 依規定設置各項避難器具。 | | | | |
| | 8 | 設有專人管理。 | | | | |
| | 9 | 定期維護檢查避難逃生設備。 | | | | |
| 線 路 | 1 | 電線符合規定有加強更新及防止漏電。 | | | | |
| | 2 | 電壓符合規定。 | | | | |
| | 3 | 插座使用符合規定。 | | | | |
| | 4 | 管線設置符合規定。 | | | | |
| | 5 | 電器用品使用符合規定負荷量。 | | | | |
| | 6 | 專人管理。 | | | | |
| | 7 | 定期保養及檢查。 | | | | |
| 危 險 物 品 管 理 | 1 | 易燃物品按照規定儲存與管理。 | | | | |
| | 2 | 化學藥品按照規定儲存與管理。 | | | | |
| | 3 | 瓦斯及廚房衛浴設備符合安全規定。 | | | | |
| | 4 | 廢棄物按照規定處理。 | | | | |
| | 5 | 設有專人管理。 | | | | |
| | 6 | 定期保養及檢查。 | | | | |
| 防 火 | 1 | 假日、夜間及特定節日有安排加強巡邏。 | | | | |
| | 2 | 整理或保存場所內之可燃物。 | | | | |

附註：

1. 建議於每學期結束時進行全面檢視，在寒、暑假中整修處理。
2. 建議於每學期開學前再行全面檢視，以利使用，確保安全。

承 辦 人：

組 長：

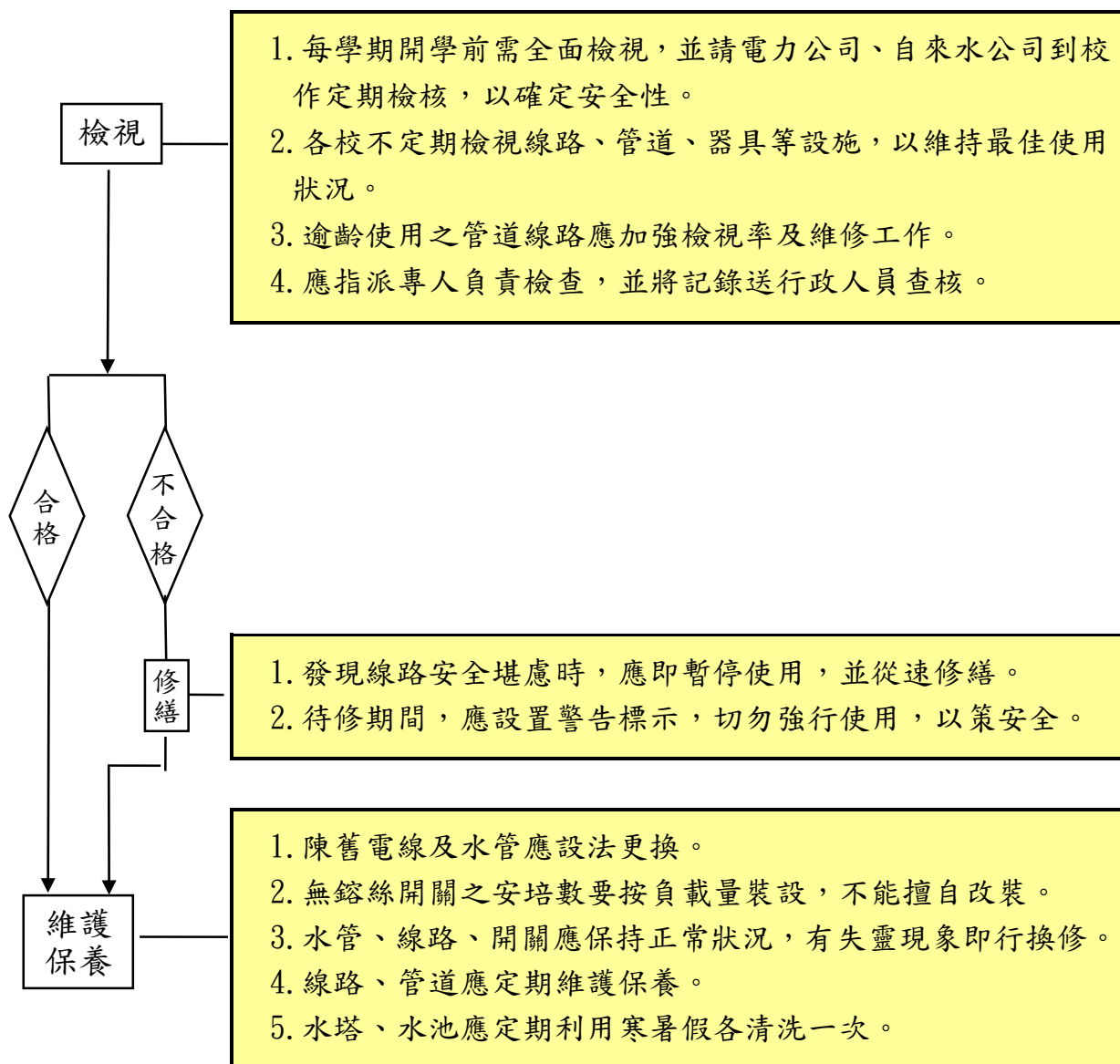
主 任：

校 長：

防火管理人：

(三)機電設備管理檢核流程

【附件 3】



新北市新莊區民安國小 110 學年度機電設備管理檢核表

棟名 _____ 查核日期 ____ 年 ____ 月 ____ 日

| 項目 | 項次 | 安全檢視應注意要點 | 負責人員 | 檢核結果 | | 備註 |
|------------------|----|---------------------------------|------|------|-------|----|
| | | | | 符合 | 待改進事項 | |
| 硬 體 設 備 | 1 | 開關箱及零件變動實際記錄。 | | | | |
| | 2 | 電器開關正常。 | | | | |
| | 3 | 線路外皮無破損。 | | | | |
| | 4 | 燈具及電器無過量使用。 | | | | |
| | 5 | 線路無任意延長加裝。 | | | | |
| | 6 | 燈具懸掛牢固。 | | | | |
| | 7 | 水池、水塔清潔定期清洗。 | | | | |
| | 8 | 管線水龍頭無漏水。 | | | | |
| | 9 | 定期檢修管道線路設施。 | | | | |
| 行 政 措 施 | 1 | 校園開放區與非開放區有隔離措施。 | | | | |
| | 2 | 電力公司如期檢視用電負載量。 | | | | |
| | 3 | 自來水公司水質水壓檢視是否如期實施。 | | | | |
| | 4 | 有編列維護經費。 | | | | |
| | 5 | 定期維護保養 | | | | |
| | 6 | 危險區域明確標示。 | | | | |
| | 7 | 水電安全教育隨機配合教學。 | | | | |
| | 8 | 飲用水每季（3、6、9、12 月）須檢測 1 次，並確實記錄。 | | | | |
| | 9 | 每年寒暑假皆已完成儲水設備維護。 | | | | |

附註：

1. 建議於每學期結束時進行全面檢視，在寒、暑假中整修處理。
2. 建議於每學期開學前再行全面檢視，以利使用，確保安全。

承辦人：

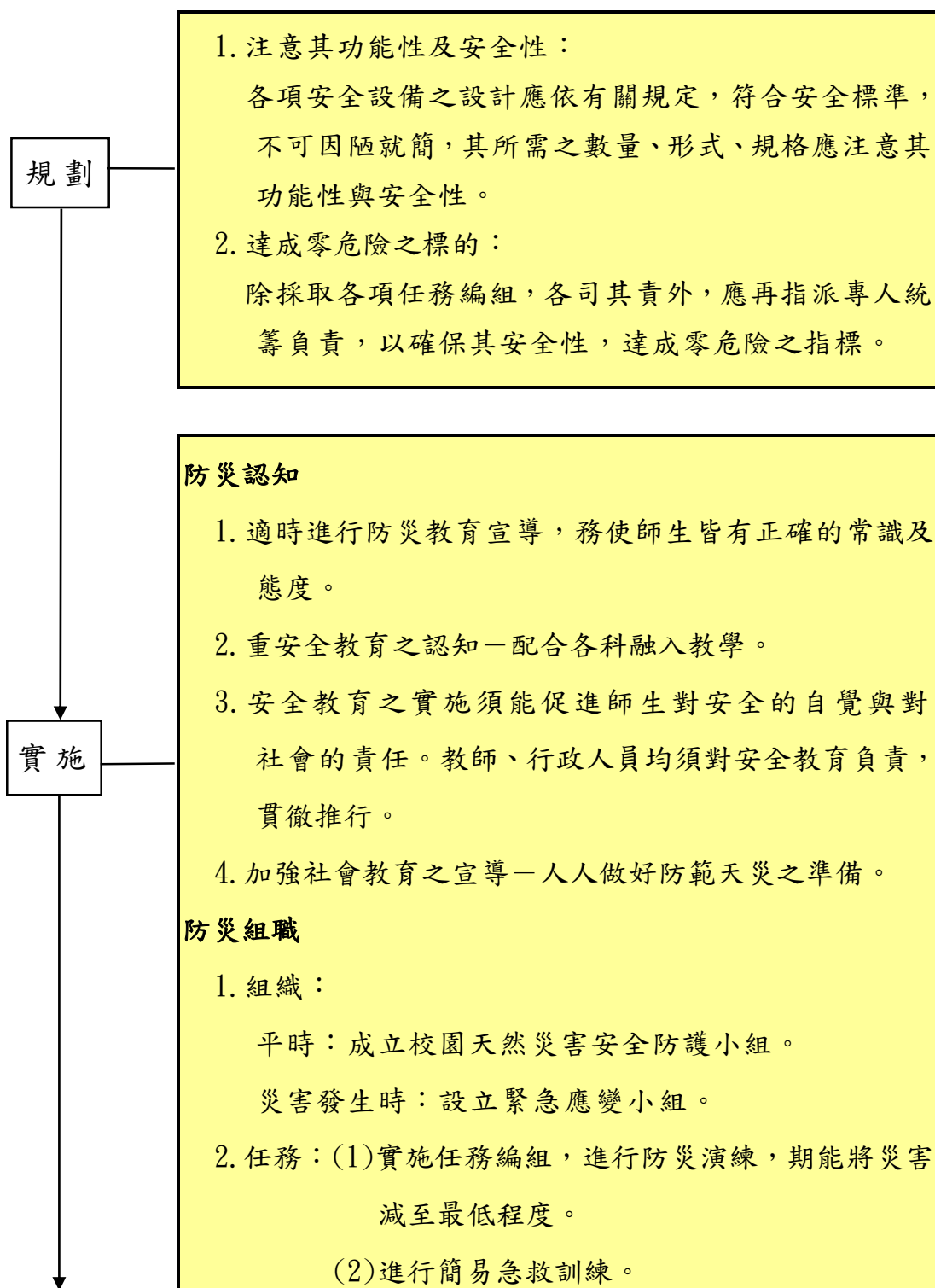
組長：

主任：

校長：

(三)災害管理檢核流程

【附件 4】



| | |
|--------------------|---|
| <div>檢 核</div> | <p>平時檢視：</p> <ol style="list-style-type: none"> 1. 各項消防設備、每學期開學前應全面檢視，以符合安全規定。 2. 檢視現有各項安全設備：如消防、水電、安全逃生設備、救災器(探照燈、救生衣、防火衣、帽、探照器、擔架……等)。 3. 應指派專人負責檢查，並將記錄送行政人員查核。 <p>修 繕：</p> <ol style="list-style-type: none"> 1. 設備、器材、場地不適用或不足時，應從速修繕或添購。 2. 待修期間應將有關設備標示，並儘速於開學前完成之。 |
| <div>災害查報</div> | <ol style="list-style-type: none"> 1. 按規定查報災害。 2. 按規定實施災害後檢修。 3. 按規定進行災後重建。 4. 社會機構之聯絡資料密切。 |

新北市新莊區民安國小 110 學年度災害管理檢核表

校名 _____ 查核日期 _____ 年 _____ 月 _____ 日

| 項 目 | 項 次 | 安 全 檢 視 應 注 意 要 點 | 負 責 人 員 | 檢 核 結 果 | | 備 註 |
|---------------------------------|--------|----------------------------------|---------|---------|-----------|-----|
| | | | | 符 合 | 待 改 進 事 項 | |
| 硬 體 設 備 | 1 | 各項安全設備應符合規定。 | | | | |
| | 2 | 安全逃生標誌標示清楚。 | | | | |
| | 3 | 滅火器無過期、失壓、失效。 | | | | |
| | 4 | 有適當地點可設置緊急避難場所。 | | | | |
| 防 (救) 災 作 為 | 1 | 依學校災害潛勢，擬訂校園災害防救計畫、繪製校園避難疏散地圖。 | | | | |
| | 2 | 依校園災害防救計畫成立校園應變組織，任務分配明確，並可隨時動員。 | | | | |
| | 3 | 每年3月及9月是否辦理校園複合型防災演練，並將其列入學校行事曆。 | | | | |
| | 4 | 平時有實施防災教育或宣導，並融入課程教學。 | | | | |
| | 5 | 每年5月、6月已將水域安全教育宣導列入學校行事曆。 | | | | |
| | 6 | 每年颱風期間(5月-11月)，已備妥相關救災物資。 | | | | |
| | 7 | 儲櫃、書架、實驗室等處有適當之防震固定措施。 | | | | |
| | 8 | 震災後建物是否有傾斜、裂縫出現。 | | | | |
| | 9 | 颱風前低窪地設備物品是否移到適當地點。 | | | | |
| | 10 | 颱風前門窗是否關緊。 | | | | |
| | 11 | 颱風前招牌、懸吊物等是否加以固定。 | | | | |
| | 12 | 颱風前檢視校園樹木、盆栽是否有斷(掉)落危險。 | | | | |
| | 13 | 颱風後斷(掉)落電線是否請電力公司處理。 | | | | |
| | 14 | 颱風後低窪地或地下室積水立即排除。 | | | | |
| | 15 | 颱風後地下蓄水池是否受到污染。 | | | | |

承辦人：

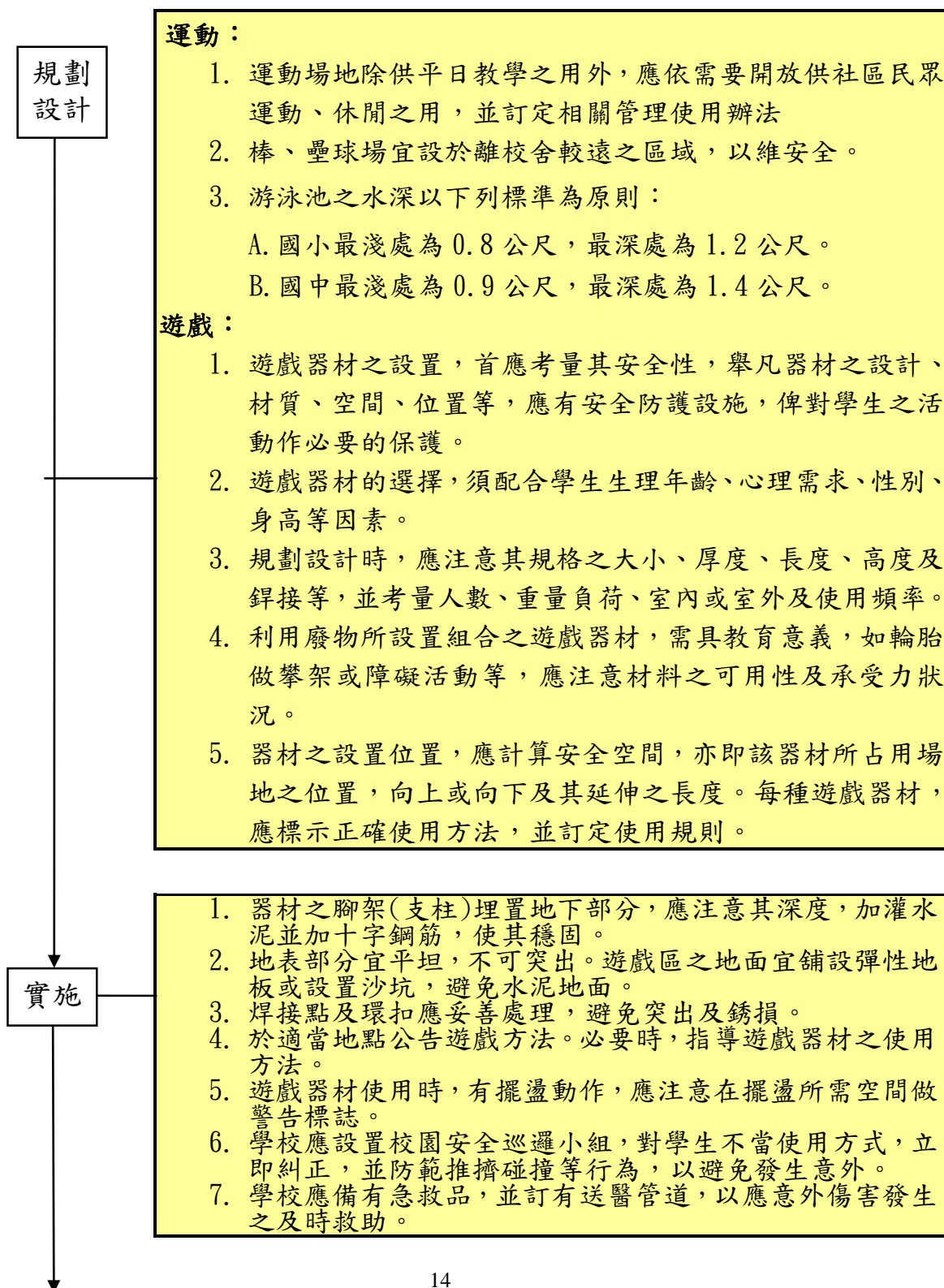
組長：

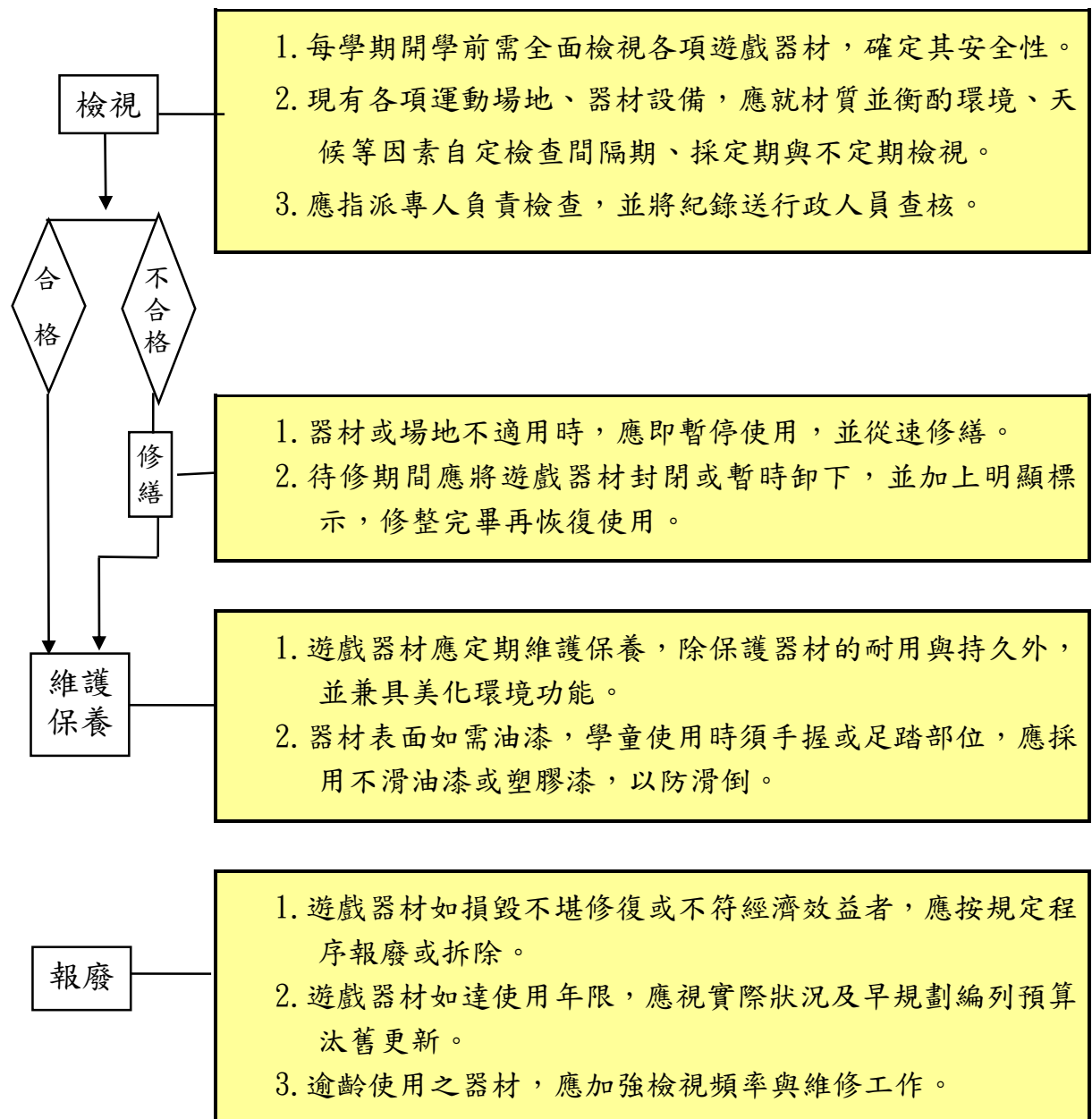
主任：

校長：

(五)運動及遊戲器材管理檢核流程

【附件 5】





新北市新莊區民安國小 110 學年度運動遊戲器材管理檢核表

校名_____查核日期____年____月____日

| 項目 | 項次 | 安全檢視應注意要點 | 負責人員 | 檢核結果 | | 備註 |
|-------|----|----------------------------------|------|------|-------|----|
| | | | | 符合 | 待改進事項 | |
| 一般性要點 | 1 | 選擇安全材質之遊戲器材。 | | | | |
| | 2 | 適時指導遊戲器材之使用方法。 | | | | |
| | 3 | 於適當地點公告遊戲方法及適用對象。 | | | | |
| | 4 | 遊戲器材有地樁支撐者，其埋設具足夠深度及不突出地表。 | | | | |
| | 5 | 遊戲器材設置之地面及附近，應平坦鬆軟。 | | | | |
| | 6 | 遊戲器材使用時，有擺盪動作者，在擺盪所需空間外適當處立警告標誌。 | | | | |
| | 7 | 學校備有急救物品，並訂有送醫管道。 | | | | |
| | 8 | 器材或場地不適用時，即停止使用加上明顯標示，並填單請速修繕。 | | | | |
| 隧道 | 1 | 焊接點牢固未鬆脫。 | | | | |
| | 2 | 地樁穩固，且不突出地面。 | | | | |
| | 3 | 鋼架平穩未腐蝕。 | | | | |
| 蹺蹺板 | 1 | 兩端著地點鬆軟，或設有緩衝物。 | | | | |
| | 2 | 木板未斷裂變形。 | | | | |
| | 3 | 支架及栓扣牢固。 | | | | |
| | 4 | 地樁穩固，且不突出地面。 | | | | |
| | 5 | 扶手不可鬆脫，且底部固定之部份無突出。 | | | | |
| 攀登架 | 1 | 地樁牢固，且不突出地面。 | | | | |
| | 2 | 鋼管焊接牢固未腐蝕。 | | | | |
| 平衡木 | 1 | 放置穩固。 | | | | |
| | 2 | 支柱安全，無斷裂危險。 | | | | |
| | 3 | 平衡木之正面平整。 | | | | |

| | | | | | | |
|------|---|-------------------------------|--|--|--|--|
| 輪胎 | 1 | 輪胎裝置固定妥當。 | | | | |
| | 2 | 輪胎表面平整無破損。 | | | | |
| | 3 | 輪胎內槽不積水，也無髒亂之物。 | | | | |
| 迴轉地球 | 1 | 輪軸穩定。 | | | | |
| | 2 | 鐵鏈、鋼管未銹損。 | | | | |
| | 3 | 底台未破裂、鬆落。 | | | | |
| | 4 | 有足夠潤滑劑，轉動無異聲。 | | | | |
| 鞦韆 | 1 | 扶手處鍵孔未太大。 | | | | |
| | 2 | 鞦韆一組以兩個為原則，保持安全距離。 | | | | |
| | 3 | 坐椅未掉落、破損、鬆脫、有尖銳之角。 | | | | |
| | 4 | 地面有保護墊或物。 | | | | |
| 滑梯 | 1 | 著地處地面已做安全維護設施。 | | | | |
| | 2 | 著地處與地面保持適當高度。 | | | | |
| | 3 | 斜度以 40° 內為限。 | | | | |
| | 4 | 爬梯梯階未破裂或鬆脫。 | | | | |
| 搖椅 | 1 | 底部與地面距離，超過一個幼兒躺下的高度約 40cm 以上。 | | | | |
| | 2 | 支架與座椅兩邊，有適當距離。 | | | | |
| | 3 | 座椅附設安全帶。 | | | | |
| | 4 | 座椅下之踏板，有適當距離。 | | | | |
| | 5 | 結構未彎曲、歪斜、破裂、鬆脫、斷裂。 | | | | |
| | 6 | 吊鈎環扣未鬆開。 | | | | |
| 爬杆 | 1 | 爬竿的結構完整。 | | | | |
| | 2 | 爬竿的手抓桿未變形、龜裂、破損、腐蝕或零件遺失。 | | | | |
| | 3 | 爬竿下方鋪面材料且平坦。 | | | | |

承辦人：

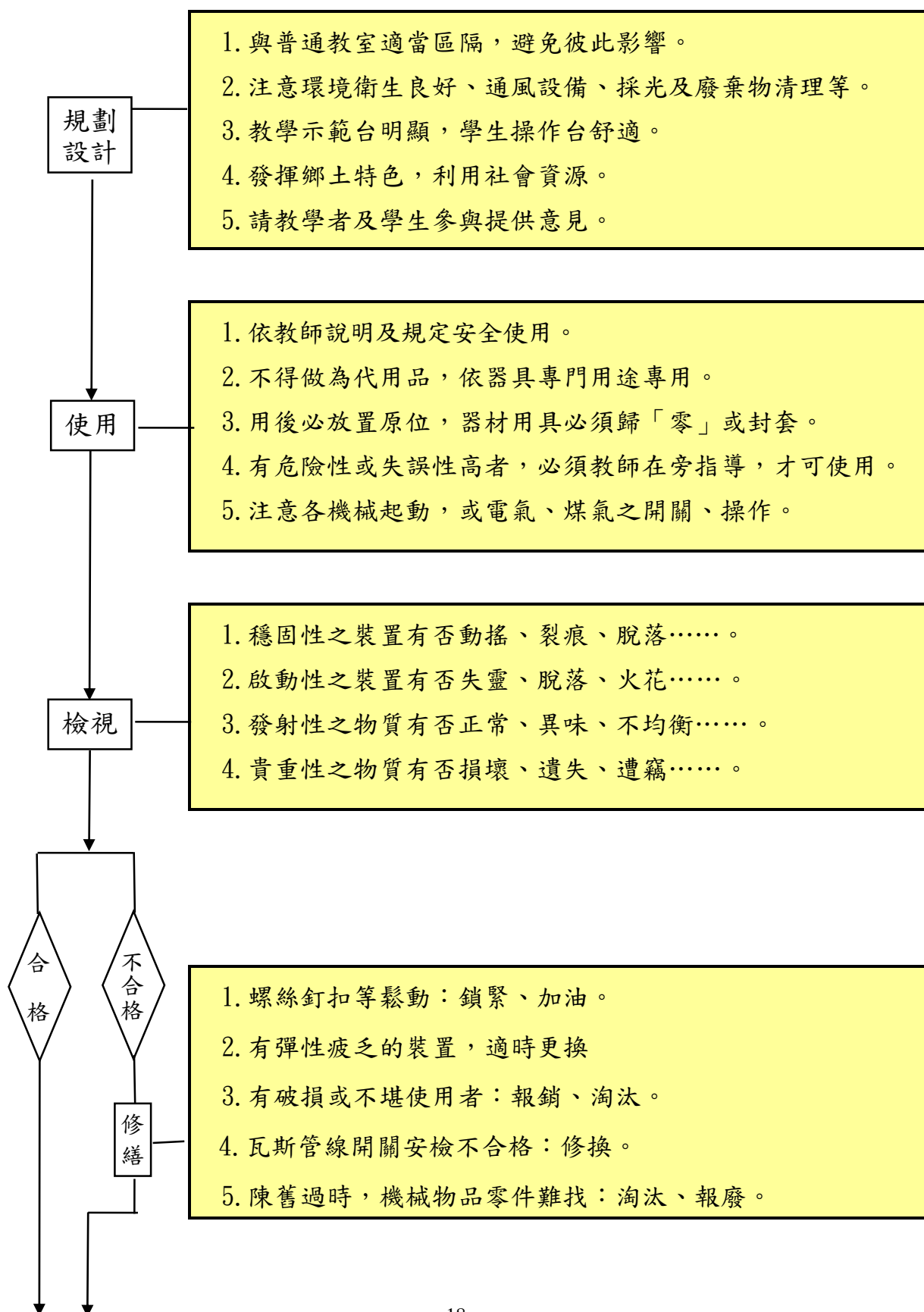
組長：

主任：

校長：

(六) 一般專科教室管理檢核流程

【附件 6】



維護
保養

1. 清潔、擦拭、愛護公物，人人享用。
2. 防曬、防潮，注意風吹雨打、變質或失靈。
3. 加防塵裝置或收入櫥櫃，防止老鼠咬破。
4. 器材磨損或鈍化，宜設法磨修或調整。
5. 桌面操作板等用後清理，指導學生養成良好整理習慣。
6. 資源回收或廢棄物分類再利用。

報廢

1. 不堪使用，且有危險性。
2. 變質、變形、無法使用者。
3. 消耗性物品或示範教學用物品，依程序銷毀。

新北市新莊區民安國小 110 學年度一般專科教室安全檢核表

(自然教室、生活科技教室、禮儀教室、美勞教室、家政教室、烹飪教室、美術教室、音樂教室…)

教室名稱_____查核日期____年____月____日

| 項目 | 項次 | 安全檢視應注意要點 | 負責人員 | 檢核結果 | | 備註 |
|--------------|----|-----------------------|------|------|-------|----|
| | | | | 符合 | 待改進事項 | |
| 設備 | 1 | 設有專人管理。 | | | | |
| | 2 | 訂定管理規則。 | | | | |
| | 3 | 通風採光良好。 | | | | |
| | 4 | 各種工具器材置放或收藏整齊有序。 | | | | |
| | 5 | 訂定安全使用說明、規則或圖示。 | | | | |
| | 6 | 注意防曬、防潮、防鼠、防蛀。 | | | | |
| | 7 | 消防設施可正常使用。 | | | | |
| | 8 | 防盜措施可正常運作。 | | | | |
| | 9 | (不)定期檢查各項設備並建立紀錄。 | | | | |
| 教學安全 工作執行 | 1 | 定期舉辦安全使用各項工具說明會、觀摩會。 | | | | |
| | 2 | 教學時向學生說明使用工具安全規定。 | | | | |
| | 3 | 爐具、烤箱使用時人員須在一旁監看。 | | | | |
| | 4 | 各種工具、專具專用，不得做為代用品。 | | | | |
| | 5 | 使用設備後放置原位，歸「零」或加封套。 | | | | |
| | 6 | 有危險性或失誤性高之操作，教師在旁指導。 | | | | |
| | 7 | 使用各項設備發現異狀，即刻停止使用。 | | | | |
| | 8 | 使用後妥善清潔、擦拭。 | | | | |
| | 9 | 工具如有磨損，應調整或上油予以潤滑。 | | | | |
| | 10 | 各種機械起動、電氣、煤氣之開關，注意安全。 | | | | |
| | 11 | 工具鬆動(如螺絲釘扣)要上緊。 | | | | |
| | 12 | 回收能再利用之物品。 | | | | |
| | 13 | 用後場地回復原狀、清潔。 | | | | |

承辦人：

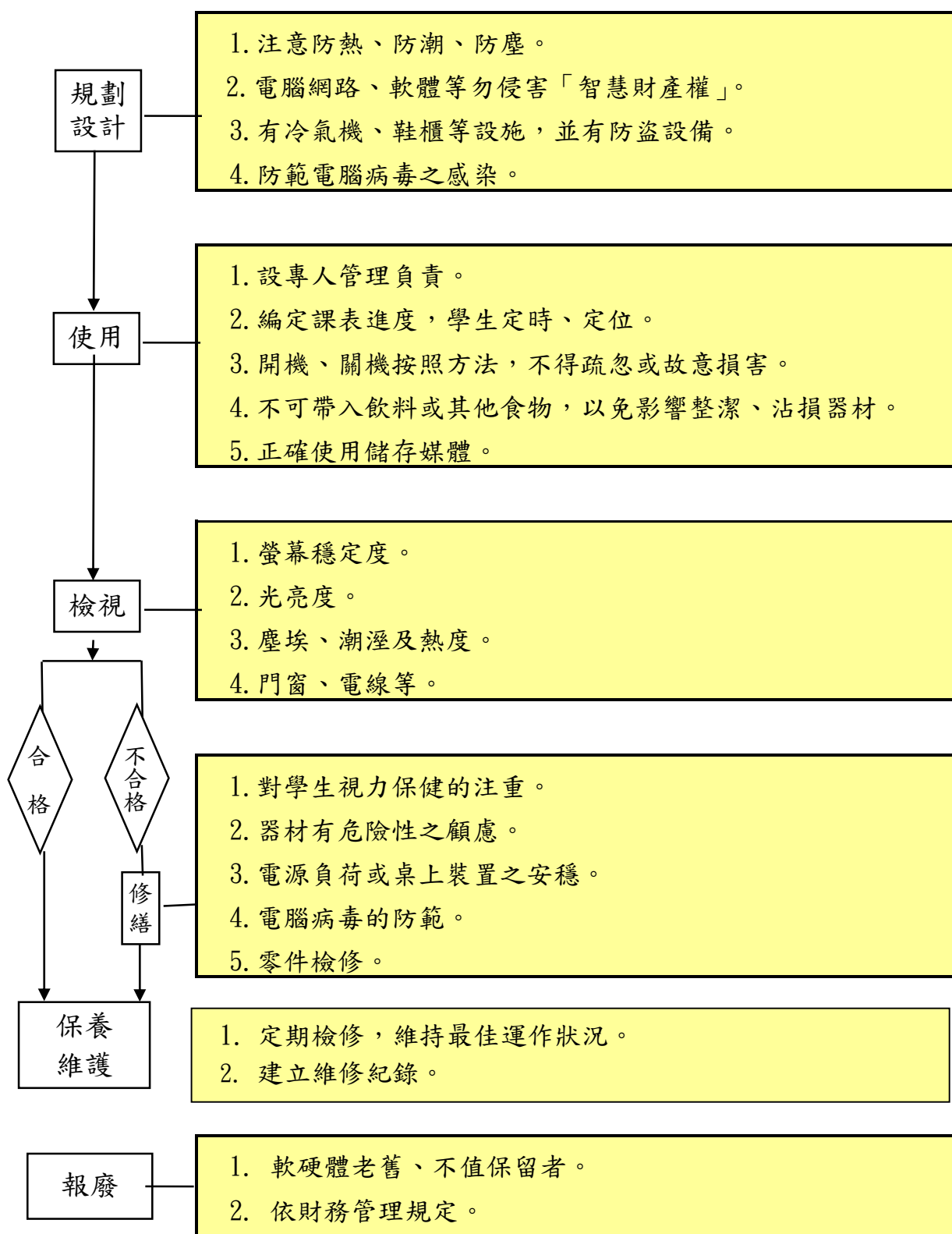
組長：

主任：

校長：

(七) 電腦資訊教室管理檢核流程

【附件 7】



新北市新莊區民安國小 110 學年度電腦資訊教室安全檢核表

校名_____查核日期____年____月____日

| 項目 | 項次 | 安全檢視應注意要點 | 負責人員 | 檢核結果 | | 備註 |
|--------------|----|------------------------------------|------|------|-------|----|
| | | | | 符合 | 待改進事項 | |
| 電腦資訊教室安全設備 | 1 | 設有專人管理。 | | | | |
| | 2 | 訂定管理規則。 | | | | |
| | 3 | 穩定安全的電源、電壓。 | | | | |
| | 4 | 完善的防熱、防曬、防潮、防塵。 | | | | |
| | 5 | 建立檢修容易，使用方便之網路。 | | | | |
| | 6 | 有防範電腦病毒之措施。 | | | | |
| | 7 | 注意消防安全。 | | | | |
| | 8 | 有防盜設施。 | | | | |
| | 9 | 各種軟體置放設有專用櫥櫃。 | | | | |
| | 10 | (不)定期維修、檢查，並建立紀錄。 | | | | |
| 電腦資訊教學安全工作執行 | 1 | 注意指導學生視力保健。 | | | | |
| | 2 | 指導學生正確操作(開機、關機、輸入、輸出)。 | | | | |
| | 3 | 注意防範電腦病毒。 | | | | |
| | 4 | 指導學生尊重智慧財產觀念、合法使用軟體，非經許可，不可隨意複製檔案。 | | | | |
| | 5 | 建立電腦設備使用紀錄。 | | | | |
| | 6 | 飲料、食物未帶入。 | | | | |
| | 7 | 指導學生了解網路犯罪百態，避免受害及觸法。 | | | | |

承辦人：

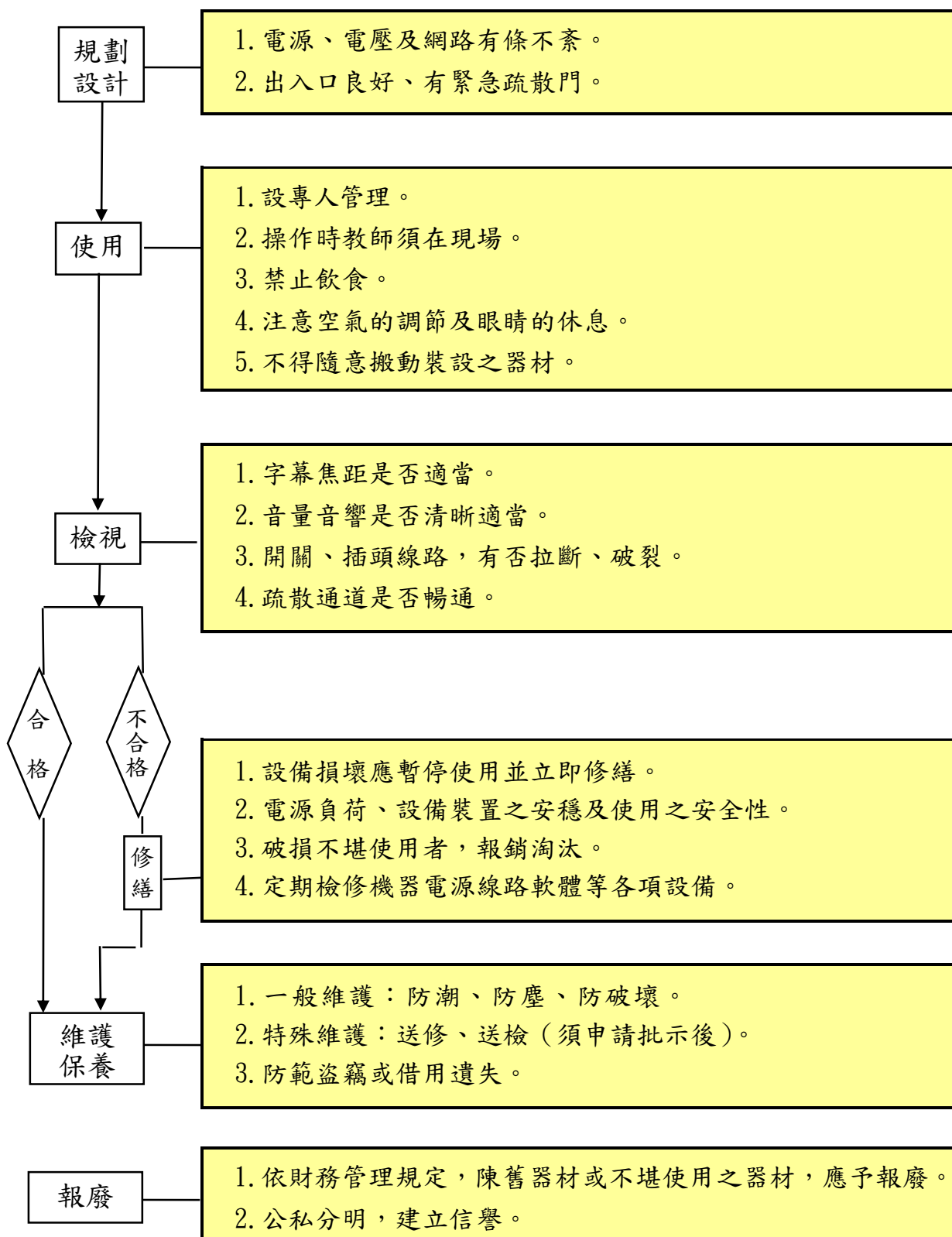
組長：

主任：

校長：

(八) 服務教學空間管理檢核流程

【附件 8】



新北市新莊區民安國小 110 學年度服務教學空間安全檢核表

(視聽教室、圖書室、故事屋、演講廳、會議室、活動中心、諮商室)

空間名稱_____查核日期____年____月____日

| 項目 | 項次 | 安全檢視應注意要點 | 負責人員 | 檢核結果 | | 備註 |
|----------------|----|--------------------|------|------|-------|----|
| | | | | 符合 | 待改進事項 | |
| 設備 | 1 | 設有專人管理。 | | | | |
| | 2 | 訂定管理規則。 | | | | |
| | 3 | 電源供應安全穩定 | | | | |
| | 4 | 完善的防曬、防塵、防潮。 | | | | |
| | 5 | 隔音空調設備良好。 | | | | |
| | 6 | 窗簾布幕無破損。 | | | | |
| | 7 | 消防器材無過期、失效。 | | | | |
| | 8 | 防盜設備正常。 | | | | |
| | 9 | 出入口規劃良好，無堆積物品擋住通道。 | | | | |
| 安全 工作 執行 | 1 | 字幕、焦距、音量控制適當。 | | | | |
| | 2 | 不可隨意搬動器材。 | | | | |
| | 3 | 建立使用紀錄。 | | | | |
| | 4 | 注意學生秩序，安全維護。 | | | | |

承辦人：

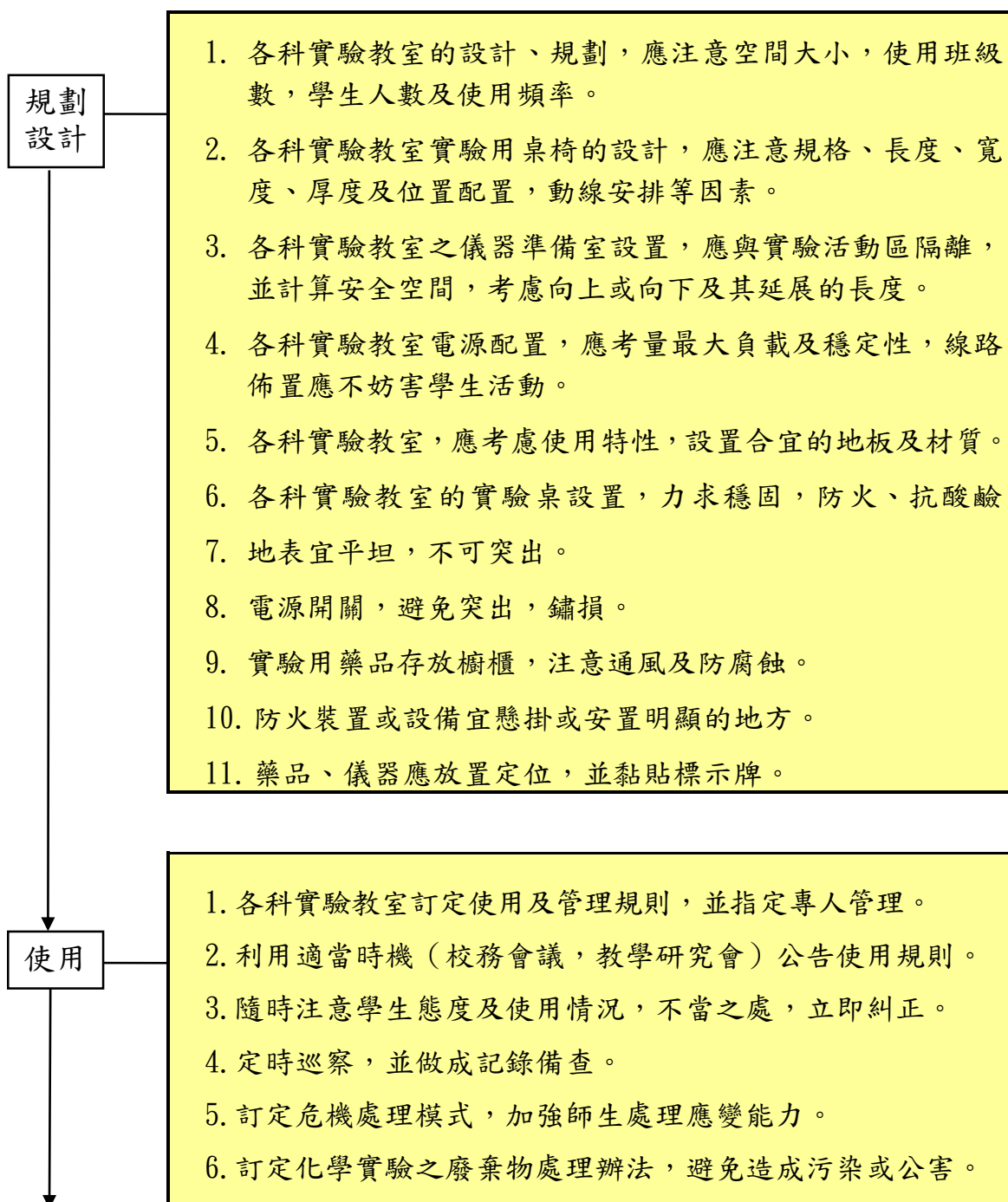
組長：

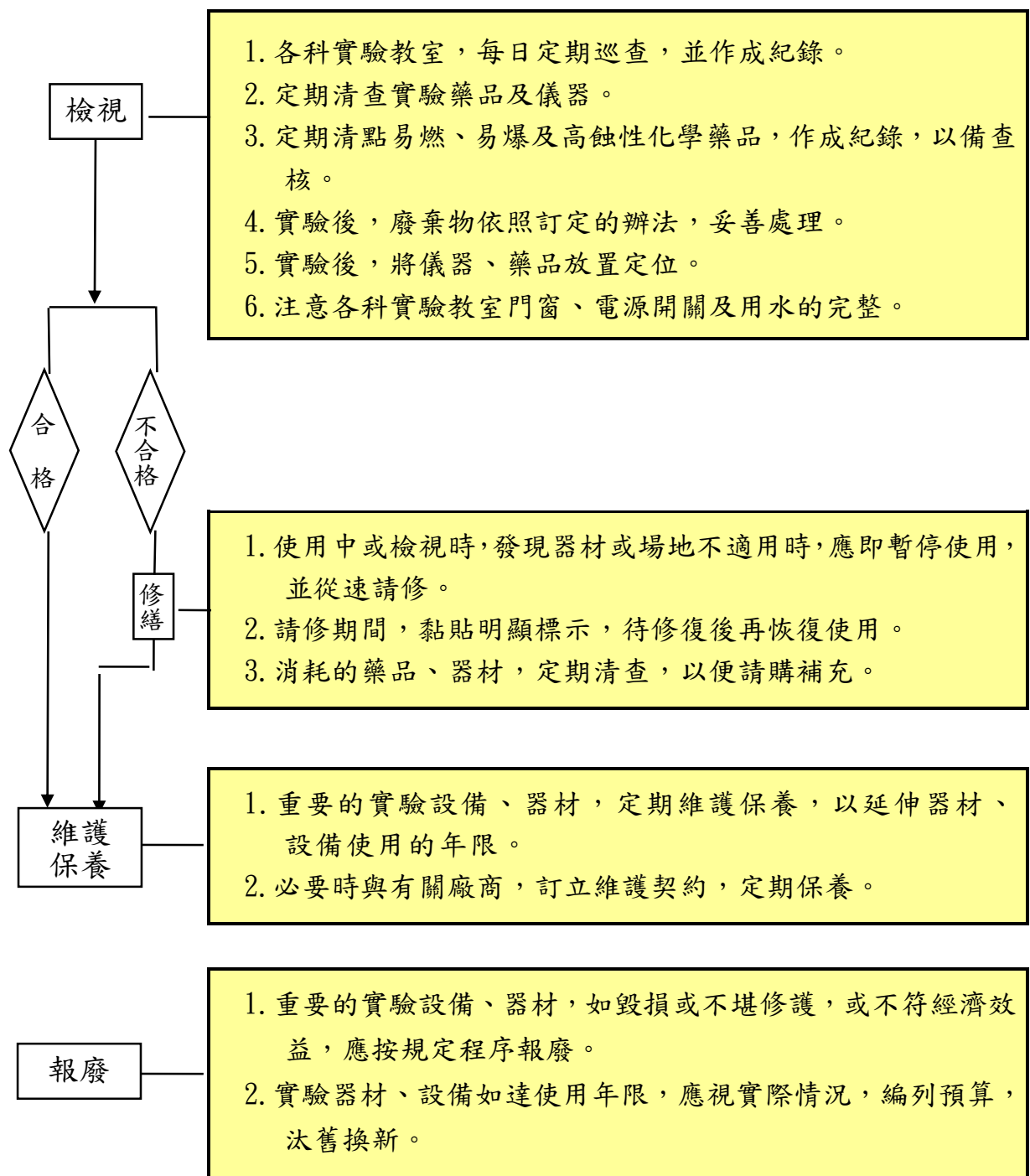
主任：

校長：

(九) 各科實驗教室管理檢核流程

【附件 9】





新北市新莊區民安國小 110 學年度各科實驗教室安全檢核表

教室名稱_____查核日期____年____月____日

| 項目 | 項次 | 安全檢視應注意要點 | 負責人員 | 檢核結果 | | 備註 |
|--------|----|---------------------|------|------|-------|----|
| | | | | 符合 | 待改進事項 | |
| 一般管理規則 | 1 | 設有專人管理。 | | | | |
| | 2 | 訂定使用規則。 | | | | |
| | 3 | 實驗前充分說明安全規則，並做正確指導。 | | | | |
| | 4 | 設置借用或使用紀錄簿。 | | | | |
| | 5 | 定期與不定期維護，並有紀錄。 | | | | |
| 門窗 | 1 | 門窗無破損，且可上鎖。 | | | | |
| | 2 | 牢固的門鎖。 | | | | |
| 電源 | 1 | 完整的開關。 | | | | |
| | 2 | 完整的線路。 | | | | |
| 排供水 | 1 | 暢通的管線。 | | | | |
| | 2 | 完整的水龍頭。 | | | | |
| 櫥櫃 | 1 | 裝鎖。 | | | | |
| | 2 | 完整無損壞。 | | | | |
| 藥品 | 1 | 放置定位。 | | | | |
| | 2 | 加貼標示，分類存放。 | | | | |
| 危險物品 | 1 | 定期檢視，妥善儲存。 | | | | |
| | 2 | 易燃品低溫放置。 | | | | |
| | 3 | 有毒、腐蝕、易爆物品妥善收藏。 | | | | |
| | 4 | 定期造冊列報。 | | | | |
| 廢棄物 | 1 | 按規定貯存。 | | | | |
| | 2 | 定期處理。 | | | | |
| 急救藥品 | 1 | 放置適當位置，定期更換。 | | | | |
| | 2 | 適當設置洗眼、沖水設備。 | | | | |
| | 3 | 指導學生簡易急救常識。 | | | | |
| 消防設備 | 1 | 消防器材滅火器無過期、失壓、失效。 | | | | |
| | 2 | 指導學生消防常識及消防器材使用方法。 | | | | |

承辦人：

組長：

主任：

校長：